

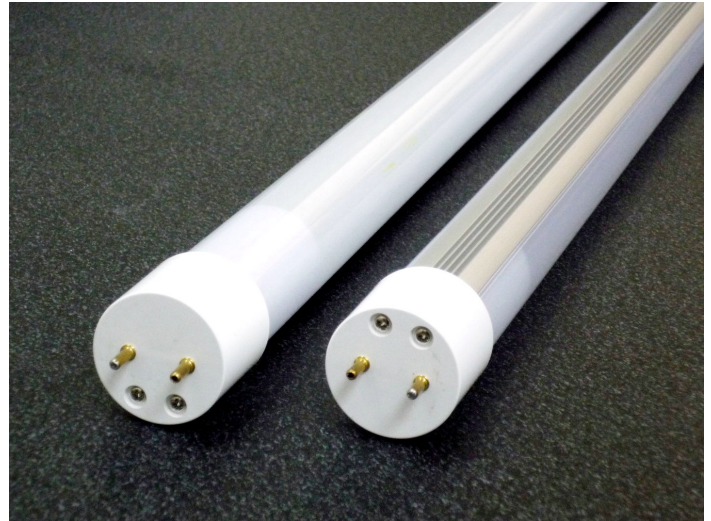
ラピッドスタート専用LED蛍光管

省電力・長寿命、CO₂を削減する「LED蛍光灯」
 蛍光灯器具に工事不要で、そのまま取付け可能です。

LED蛍光管は消費電力が蛍光灯の50～60%、ランプ寿命も約5倍と長いため、電気代の節約のみならず、CO₂の削減に大きく貢献することができます。

ラピッドスタート式の蛍光灯器具（ラピッドスタート式）に対応し、そのまま取付けることが可能で、メンテナンスコストの軽減にもつながります

また、ポリカーボネイト管のため、災害時にも破裂などの心配がなく安全で、水銀や鉛などの有害物質を含まないことから、環境に優しい光源として注目を集めています。（日本製）



品番	TAL-40R	TAL-40D
種類	ラピッドスタート式	外部電源直結タイプ
定格電圧	100～220V	
消費電力	20～24W	21W
全光束	1800 lm	
直下照度(1m)	450 lx	
照射角	145°	
ランプ寿命	40,000時間	
色温度	5600～6000K	
動作温度	-30～+50℃	
サイズ	全長:1213mm/管長:1198mm/管径:26Φ/口金:G13	
重量	350g	320g
備考	温度ヒューズ内蔵	外部電源部PSE取得済

※製品の保証期間はご購入の日より1年間です。

※LEDの寿命につきましては、初期全光束の70%に達した時を寿命として表記しており、その寿命を保証するものではありません。

※表記の光束値、色温度、照度などの数値は参考値であり、その値を保証するものではありません。

※選別には最善をつくしておりますが、LED素子のバラツキにより、同じ型式の商品でも光色、明るさが異なることがあります。

また、予告なしに外観、仕様は改良のため変更することがありますので、ご了承下さい。

富士システム株式会社

東京都新宿区新宿2-4-2 カーサ御苑5F 〒160-0022

Tel. 03-3356-9421 Fax. 03-3356-8934

HP : <http://www.fujisystem.com>

E-Mail : fujisystem@fujisystem.com

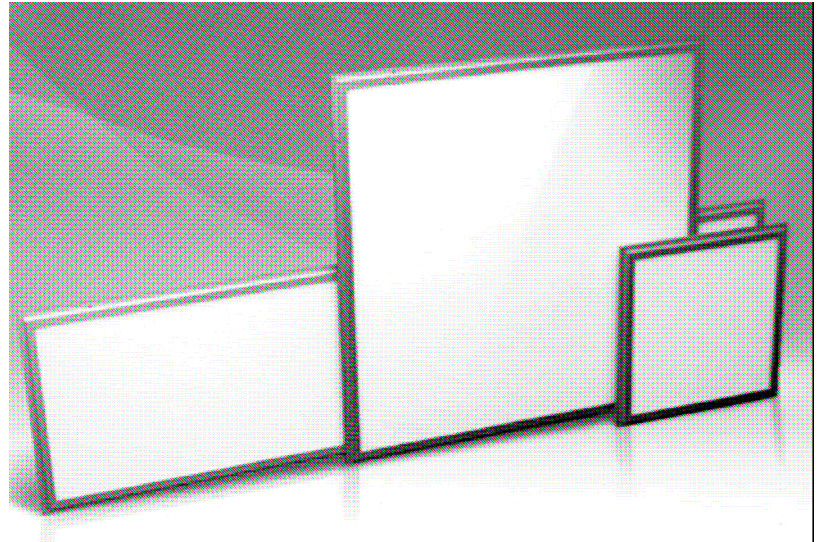
LED面発光パネル

独自のダイヤモンド処理で、色ムラのない面発光照明
リモートで8段階の光量調節が可能です。

LED面発光パネルは高輝度LEDを光源として、独自のダイヤモンド処理を施した発光パネルを均一に発光させるもので、従来の蛍光灯に比べ50%程度の消費電力で同等の明るさを実現します。

また、5倍以上のランプ寿命を持ち、衝撃や外部環境に強く、発熱も少ない環境にやさしい照明です。

ランプ色は2色(電球色・昼白色)、光量はリモート調節(8段階)、LANポートにより複数パネルのコントロールが可能です。



品番	FPL-3030	FPL-4040	FPL-5050	FPL-6060	FPL-1512	FPL-3012	FPL-6000
ランプ色	電球色/昼光色						
色温度	3500/5500K						
定格電圧	100~240V						
消費電力	14/18						56/67.2W
全光束	1050/1350						4200/5400lm
直下照度	250/280						763/981lx
照射角	160°						
ランプ寿命	50,000時間						
動作温度	-30~+50℃						
サイズ	300×300 ×13mm	400×400 ×13mm	500×500 ×13mm	600×600 ×13mm	150×1200 ×13mm	300×1200 ×13mm	600φ ×13mm

※製品の保証期間はご購入の日より1年間です。

※LEDの寿命につきましては、初期全光束の70%に達した時を寿命として表記しており、その寿命を保証するものではありません。

※表記の光束値、色温度、照度などの数値は参考値であり、その値を保証するものではありません。

※選別には最善をつくしておりますが、LED素子のバラツキにより、同じ型式の商品でも光色、明るさが異なることがあります。

また、予告なしに外観、仕様は改良のため変更することがありますので、ご了承下さい。

富士システム株式会社

東京都新宿区新宿2-4-2 カーサ御苑5F 〒160-0022

Tel. 03-3356-9421 Fax. 03-3356-8934

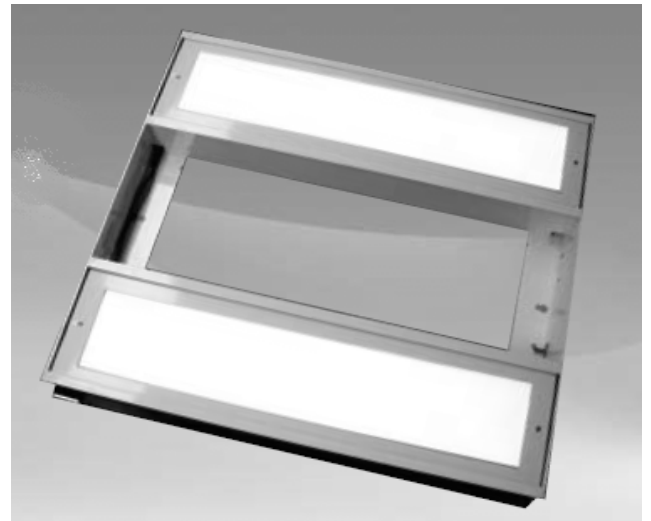
HP : <http://www.fujisystem.com>

E-Mail : fujisystem@fujisystem.com

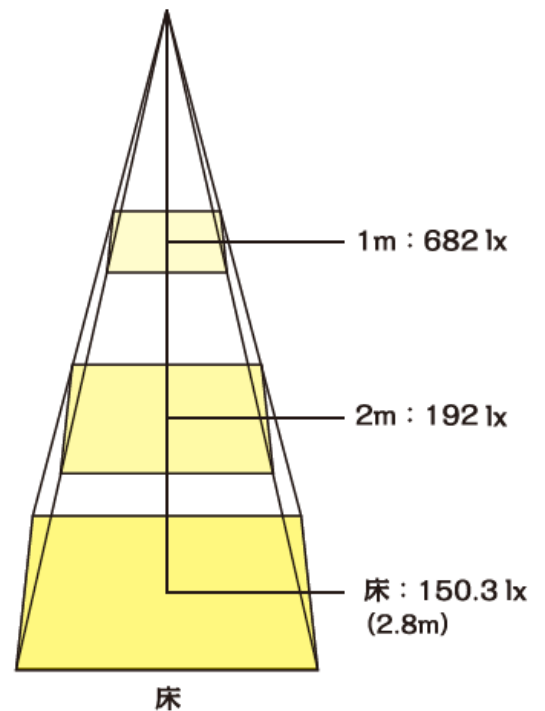
システム天井型LEDライト

環境型インテリジェントオフィスビルに適した
ニューコンセプトのLED照明システムです。

システム天井型LEDライトは高輝度LEDを光源として、独自のダイヤモンド処理を施した発光パネルを均一に発光させるもので、従来の蛍光灯に比べ50%程度の消費電力で同等の明るさを実現します。また、5倍以上のランプ寿命を持ち、衝撃や外部環境に強く、発熱も少ない環境にやさしい照明です。



品番			
色温度	4700K	5500K	5700K
入力電圧	100～240V、50/60HZ		
消費電力	65W		
全光束	3000lm	3380lm	3500lm
直下照度	682lx		
照射角	LED/120°、灯具/180°		
演色性	Ra80		
力率	0.97		
ランプ寿命	50000h		
動作温度	-20～+45°C		
サイズ	L556×W150×H13mm		
重量	1.5kg		



※製品の保証期間はご購入の日より1年間です。

※LEDの寿命につきましては、初期全光束の70%に達した時を寿命として表記しており、その寿命を保証するものではありません。

※表記の光束値、色温度、照度などの数値は参考値であり、その値を保証するものではありません。

※選別には最善をつくしておりますが、LED素子のバラツキにより、同じ型式の商品でも光色、明るさが異なることがあります。

また、予告なしに外観、仕様は改良のため変更することがありますので、ご了承下さい。

富士システム株式会社

東京都新宿区新宿2-4-2 カーサ御苑5F 〒160-0022

Tel. 03-3356-9421 Fax. 03-3356-8934

HP : <http://www.fujisystem.com>

E-Mail : fujisystem@fujisystem.com